

カーサからの風

H19. 4. 12 発行
No. 4

雪もすっかり融けて外も暖くなり、日々過ごしやすくなってまいりました。
4月は花見の時期ですが、北海道はもう少し時間がかかりそうですね。

ひな祭り

3月3日はひな祭りでしたが、カーサシーザーズのデイルームに大きなひな壇が飾られました。入居者様からも「こんなに大きなひな壇は久しぶりに見たなあ。」「やっぱり大きい物は見ごたえが違うねえ。」等、ご好評を頂きました。

今の家庭ではお内裏様とお雛様の2体だけ飾られている事が多いようで、ひな壇まで組んで12体を飾ることはあまり無いようですね。



そもそもひな祭りの起源は平安時代中期(約1000年前)にまでさかのぼります。その頃は三月初めの巳の日に、上巳(じょうし、じょうみ)の節句といって、無病息災を願う祓いの行事をしていました。

陰陽師(占師のこと)を呼んで天地の神に祈り、季節の食べ物を供え、人形に自分の災厄を託して海や川に流すのです。

また、その頃、上流の少女たちの間では“ひいな遊び”というものが行われていました。紙などで作った人形と、御殿や、身の回りの道具をまねた玩具で遊ぶもので、いまの“ままごと遊び”のようなものです。

長い年月の間に、こうした行事と遊びが重なり合って、現在のようないな祭りとなったそうです。

デイサービスでのひな祭り

デイサービスセンターあえるでは人形作り・お菓子作りをしました。人形作りでは、お内裏様・お雛様を紙粘土や色紙・毛糸で作り、皆さんそれぞれ顔も着物も個性的な人形が出来上がりました。

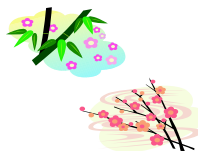
金の屏風をつけてハイ出来上がり。皆さんのお部屋に飾っていただけましたでしょうか？

菓子作りでは白玉団子でフルーツ白玉を作りました。好みのフルーツ、寒天をそえ、あんこや黒蜜でいただきました。団子を作るのは今回で3度目なのですが、作るたびに上手になっていくように思います。

昼食での食事で、さくらご飯・天ぷら・煮付け等のお弁当も出まして、満腹、満足。

「毎日が雛祭りでもいいなあ」なんてお言葉も。皆さん満足されたご様子でしたが、いかがでしたでしょうか。

これからもいろいろな作品や調理活動を予定しておりますので、皆さん楽しみにしてください。



★ひなまつり弁当で～す★



熱心に白玉粉をこねてました！

「ヘルパーステーションあると」のお料理コーナー

ようやく春らしい陽気を感じるようになりました。この季節、山へ山菜を取りに行くという方も多いのでは？そこで今回は「山菜ごはん」を紹介したいと思います。

山菜にはミネラル・ビタミン・繊維質等を野菜よりも多く含んでおり、さらにコレステロールを吸着してくれる作用があるとされています。ぜひ、春の味覚を味わってみませんか。

材料(4人分): お米2合 もち米1合 山菜(お店で売っている山菜ミックス1袋でも可能)

油揚げ 1/2枚 酒 大さじ3 みりん 大さじ1 醤油 小さじ1

塩 小さじ1/2 ごま油 少々

- ① お米、もち米は合わせて、炊く30分以上前に水洗いし、ざるに上げておく。
- ② 山菜は食べやすい大きさに切っておき、油揚げは油抜き(お湯にさっと通す)をして細切りにする。
- ③ 炊飯器に洗ったお米ともち米を入れ、酒・みりん・醤油・塩・ごま油を加える。3合分の水を注ぎ、油揚げ・山菜を加えて炊き込む。
- ④ 炊き上がったら10分ほど蒸らして、ふんわりと混ぜる。

お好みでごま塩を振りかけて **出来上がり!**



スタッフ紹介



デイサービスセンターあえる 介護職員 佐藤 葵

皆さんの笑顔、笑い声が絶えないデイサービスであるよう、私たちスタッフも努力していきます。未熟な所も沢山ありますが、どうぞよろしくお願い致します。

カーサシーザーズ 介護職員 高山 理恵子

いつの時でも、そっと寄り添える介護員でいたいと思います。皆さんのやさしい暖かな言葉に私自身力を頂き、仕事に励んでいます。これからも末永くよろしくお願い致します。



あとがき

桜の開花とともに春の訪れとなりますが、北海道は毎年の事ながらまだ寒いですが、春といえばやはり花見です。本州ではもう散り始めている所もあるみたいですが、滝川は桜の開花もまだですから花見は4月後半になるでしょうね。

「満開の桜を見ながら、ゆっくりと時間を過ごす。」そういう心のゆとりも必要ですよ。

有限会社 クリニカ

特定施設入居者生活介護 カーサ シーザーズ

住所 滝川市本町1丁目5番27号 Tel 0125-44-2401

HP <http://www.caeser.or.jp/casa/>

特定非営利活動法人

ぶらいむ生活支援センター ヘルパーステーションあると/デイサービスセンターあえる

Tel 0125-26-0022 Fax 0125-22-3636