



# TAKIKAWA ROTARY CLUB

本日は 第2856回 例会  
プログラム  
新年会(夜間)  
No.2686 1月9日(木)

次週以降の予定  
1月16日(木) TWI(企業内教育)の紹介  
1月23日(木) 貧血について  
1月30日(木) 地区国際奉仕検証ツアー報告

## 第2853回 例会報告

2013年 12月19日(木)

### 会長挨拶・報告



皆さんこんにちは。本日も例会にご出席頂きありがとうございます。  
いよいよ今年も早いもので残り2週間足らずとなり本日の例会が今年最後の例会となります。今年の世相を表す流行語大賞は例年より多く4つ選ばれて「倍返し」「おもてなし」「じぇいじぇい」「今でしょ」で今年の多様な世相を表しているようであります。また今年を表す清水寺での漢字一文字は「輪」であります。2020年のオリンピックと震災後の人の輪を指し示しているとのことです。

一方日本の今年の経済も円安を契機に指標的には回復しているとのことですが、私ども中空知地域にはその効果はまだ充分には認められず、TPP問題もあり今後の方向性につきましても多くの懸念が引き続き残された1年と考えます。

滝川RCにおきましては7月より「騎綱と襷」のスローガンのもとに今年度が始まり、半分を終え、今日現在丁度折返し点にさしかかったところであります。ここまで会員の皆様のご協力でご無事に終えさせていただき感謝申し上げます。私ども自身も能力的、健康の問題で会員の皆さまには充分満足いただける運営ができなかった事が多々あったと反省しております。来年は1月9日より新年会の例会より始まりますが引き続きよろしくお願い致します。

### 幹事報告



- ①赤平RCより会報・1月のプログラムが届いております。
- ②本日は、上期最後の例会です。ロッカーの中、満杯になっている方は、お持ち帰りくださいますようお願い致します。
- ③皆様に下期プログラムをお配りしました。予定をご確認の上、例会日には必ずご出席くださいますようお願い致します。
- ④1月9日新年会の日ですが、ベルコにて午後5時より第15回定例理事会を開催致します。3月に担当例会をお持ちの各委員長さんは、事業実施計画書を1月6日迄に、ご提出願います。

### 委員会報告



神部 洋史 地区職業研修チーム委員長  
地区財団委員会の構成員である地区職業研修チーム委員長の神部です。ポールハリスフェローよりマルチプルポールハリスフェローとなり、1万\$寄附された方はメジャードナー。滝川RCでは、篠島会員、吉田会員、渡邊パストガバナーと、まだ数

名いらっしやると思いますが、その他に本年度から毎年1千\$づつ寄附すると、ポールハリスソサエティとなります。これは、毎年6月迄に毎年1,000\$づつ支払う意志を表明し、伝えなければなりません。そうすると、チャーターメンバーの称号が与えられます。申し込み用紙につきましては、私がお手配致しますので、事務局の橘さんに連絡して下さい。

山口 恵子 親睦委員長

先週の忘年会には、多数の出席をいただきありがとうございました。来月1月9日(木)夜間例会「新年会」です。マリアージュインベルコさんで行います。

### 先週のプログラム

■ニコニコBOX・出席委員会担当例会■

—半期を省みて—



池田 吉隆 ニコニコBOX委員長

半期を振り返って見ますと、中垣会長の元、会員各位のご協力頂き、先週迄のニコニコBOX集計で952,000円となりました。下期につきましても、皆様のご協力をお願い致します。



北川 文夫 出席委員長

上期の出席報告を致します。7月4日~12月12日迄です。

- 7月は出席率...85%
  - 8月は出席率...80%
  - 9月は出席率...76%
  - 10月は出席率...74%
  - 11月は出席率...75%
  - 12月は出席率...79%
- 平均は...78%

上期のベスト1は、7月4日と7月11日の例会が88%です。上期のワースト1は、10月20日の例会(地区大会早朝例会)が64%です。

上期ホームクラブ100%出席者は、7名です。又、皆出席メンバーは31名です。下期につきましては、委員会として努力してまいりますので、皆様のご協力をお願い致します。

■ニコニコBOX委員会担当例会■

—ゲスト卓話—

池田委員長より、ゲスト川下正己様の紹介の後、パワーポイントを使用し、以下の講演がありました。又、食事には、本日講師の川下様より提供されたマツカワの刺身を美味しくいただきました。

# 一鷹の羽(タカノハ)復活を目指してー



北海道栽培漁業振興公社 栽培推進部次長  
川下 正己 様

## 暫栽培漁業とは…

卵から稚魚になるまでの一番弱い期間を人間が手をかけて守り育て、無事に外的から身を守ることができるようになったら成長に適した海に放流し、自然の海で成長したものを漁獲することです。そして、漁獲しながら資源の維持、増大を図ります。(マツカワについて)

### 1) 種苗生産

魚介類の卵をふ化させ、プランクトンや人工の餌を与えて、一定の大きさまで室内の水槽等で飼育管理すること。

### 2) 放流

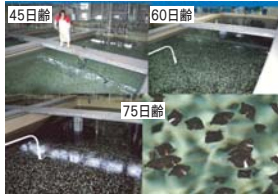
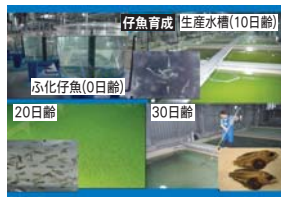
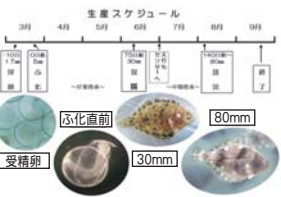
外敵から逃げる能力が増し、自分で自然の餌を食べられる大きさになった稚魚は、生育しやすい環境の海に放す。

### 3) 管理

放流した魚介類が生息する好適な環境づくり(藻場を守る、海藻を増やすなど)や、小さいうちは獲らないなど資源保護に取り組む。

### 4) 漁獲

保護、管理して大きく成長させた魚介類を、適正な漁期に適正な漁具漁法で、一定以上に成長した個体のみを獲るなど計画的に漁獲すること。



## ニコニコBOX

**中垣 陽一 会員**  
2013~2014年度半期終了しました。会員の皆様ありがとうございました。

**神部 洋史 会員**  
地区VTT委員長として半期を終えて。

**細田 光人 会員**  
本日、野球同好会の忘年会があります。中垣会長・神部洋史会員よりご奉仕を頂きました。部員全員でお礼申し上げます。一年間の応援ありがとうございました。

**池田 吉隆 会員**  
担当例会を無事終えて。少しいい事もあって、頑張っでL判でニコニコ半期経過して。

**北川 文夫 会員**  
上半期の出席状況を報告させていただいて。

**吉井 裕視 会員**  
カミさんが忘年会で大当たりして、すみませんでした。来年もよろしくお願いします。

**近藤 正孝 会員**  
忘年会で景品が当り!!

**山口 恵子 会員**  
忘年会を楽しく終了出来ました。ダーツで特賞を当てました。有り難うございました。

会長/中垣 陽一  
幹事/鈴木 英光  
編集/クラブ会報委員会

電子メール info@rotary.gr.jp  
ホームページ http://www.rotary.gr.jp/

例会日●毎週木曜日 PM0:30  
例会場●ホテルスエヒロ  
事務局●ホテルスエヒロ 7F  
〒073-0032 滝川市明神町2丁目2-16  
TEL(0125)22-3344  
FAX(0125)24-2755

