



2020～2021年度
滝川ロータリークラブ
会長 竹田 行宏

■ 例会日：毎週木曜 PM12:30より
■ 例会場：ホテル三浦華園
■ 住 所：滝川市花月町1-2-26
■ 電 話：(0125)-22-3344
■ F A X：(0125)-24-2755
■ メール：info@rotary.gr.jp
■ WebSite：www.rotary.gr.jp

第3239回 例会報告 令和3年5月13日 (木)

会長挨拶



5月のGWも終わり今月も半ばに差しかかって参りました。早いもので今年度も残す所1ヶ月余りとなりました。今年のGWにおいてもコロナ禍のため会員の皆様も中々予定をたてられずに過ごされた方も多し事と思います。コロナ感染におきましてもGW明け、心配しておりましたが予想通り全国で感染者が増加、北海道においても札幌を中心に道内各地でこれまでにない増加となっております。空知においても数日二桁の感染者となっております。この時期に来てまた支障が出る恐れとなってしまうまいかと思っております。16日に延期開催となっております地区大会におきましても会長・幹事会並びに記念親睦会は中止となりました。本会議については来場者なしのオンライン配信にての視聴となります。とても残念ですが仕方ないことかと思っております。クラブの例会を含む今後の活動におきましても、また次年度においては今まさしく出港前に多くの荷を積み込んでいた大切な時期でもありますので、早急に協議の上、今週末にもご報告させていただきます。また、今後の運営におきましても、何卒ご理解ご協力を賜りますようお願い申し上げます。本日例会終了後に臨時総会を開催させていただきますので宜しくお願い申し上げます。

幹事報告



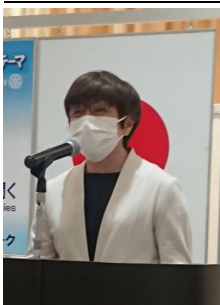
1. 5月のロータリーレート1ドル109円
2. 砂川、赤平、芦別、留萌ロータリークラブより会報が届いております。
3. 16日(日)地区大会はすべてオンライン開催となります。4. 例会終了後臨時総会及び臨時理事会を開催致します。5. 今年度の各委員長、活動計画書の提出をお願い致します。

前回のプログラム [卓話]
- コロナに負けるな滝川の子ども達 -
【青少年奉仕委員会担当例会】



白樺幼稚園園長
芳村元悟様
新型コロナウイルスが昨年より蔓延しております。北海道で独自の非常事態宣言が発令され小中学校と道立の高等学校を対象に休校となりましたが幼稚園は休園要請の対象ではなく、各々の判断に任せられました。迅速な判断を迫られ各幼稚園の園長先生や小中学校の校長先生に相談し、子供達の事を最優先に考え休園を決定しました。非常事態宣言に加え国の緊急事態宣言が発令され休園措置のまま春休みに入りました。卒園式はご両親に出席いただけず、保護者1名に限定して限られた人数で行いました。そして春休みを終え入園式を迎えました。昨年度はたくさん入園児を迎え入園式の頃には少し感染が落ち着いてきておりましたので保護者1名のもとで入園式を挙げていただきました。しかしスタートした幼稚園生活は大きく変わりました。日常生活では、登園から降園まで常にマスクをして過ごすことになりました。初めは大変でしたが子供たちのマスクの着用、手洗いなど徹底した消毒が身につきました。

寄贈の御礼



滝川幼稚園副園長 種田貴志子様
この度は滝川幼稚園へ大変重要な品を頂き誠にありがとうございます。御礼とともに、幼稚園の様子をお話させていただきます。昨年は幼稚園にとって大変な一年でした。休園が続き、いつ再開できるかわからない状況の中で今できることを模索していました。少しずつ感染の波が納まり幼稚園再開の準備が始まりましたが政府や自治体から様々なガイドライン

が届き、それに対応していくのも一苦労でした。感染対策の為、換気や消毒、今まで以上に手洗いの回数が増えて職員の負担も大きくなりました。空気中の除菌も重要な課題でしたので今回ご寄贈頂いた品は大変な難く、皆様の思いが園児達に届くようにしっかりと使用させていただきます。これからは滝川幼稚園の活動にご理解とご協力を宜しくお願い致します。

\\(^o^)/ニコニコBOX報告 (敬称略)

芳村元悟会員：例会で発表させていただいて。猪巻弘行会員：担当例会を終えて種田様、芳村様、ありがとうございます。山崎修会員：姉の誕生年でした。ありがとうございます。渡辺浩司会員：結婚祝いを頂いて。佐伯敏和会員：誕生祝いを頂いて。竹田会長、加藤会員とともに還暦です。4月22日分累計837,000円 5月13日分金賀13,000円 5月13日分累計850,000円

出席報告 5月13日

会員数	病欠	免除	出席	欠席	出席率
83名	名	8名	49名	34名	69%

■ゲスト 滝川幼稚園副園長 種田貴志子様、白樺幼稚園園長 芳村元悟様

【今週の寄付】 (敬称略)

◆米山： 山口恵子会員